



**Общество с ограниченной ответственностью
«Проектно-планировочная мастерская «Мастер-План»**

Регистрационный номер в реестре
0049-2009-1073808024850-П-52 от 11.12.2009 г.
Ассоциации саморегулируемой организации
«Байкальское общество архитекторов и инженеров»

Заказчик – Администрация Дальнереченского городского округа

**ВНЕСЕНИЕ ИЗМЕНЕНИЙ В ГЕНЕРАЛЬНЫЙ
ПЛАН ДАЛЬНЕРЕЧЕНСКОГО ГОРОДСКОГО ОКРУГА
ПРИМОРСКОГО КРАЯ**

ДОКУМЕНТ ТЕРРИТОРИАЛЬНОГО ПЛАНИРОВАНИЯ

Том 1. Книга 1. Положение о территориальном планировании

017-25-ГП-УЧ-Т1-Кн1



**Общество с ограниченной ответственностью
«Проектно-планировочная мастерская «Мастер-План»**

Регистрационный номер в реестре
0049-2009-1073808024850-П-52 от 11.12.2009 г.
Ассоциации саморегулируемой организации
«Байкальское общество архитекторов и инженеров»

Заказчик – Администрация Дальнереченского городского округа

**ВНЕСЕНИЕ ИЗМЕНЕНИЙ В ГЕНЕРАЛЬНЫЙ
ПЛАН ДАЛЬНЕРЕЧЕНСКОГО ГОРОДСКОГО ОКРУГА
ПРИМОРСКОГО КРАЯ**

ДОКУМЕНТ ТЕРРИТОРИАЛЬНОГО ПЛАНИРОВАНИЯ

Том 1. Книга 1. Положение о территориальном планировании

017-25-ГП-УЧ-Т1-Кн1

Генеральный директор

Протасова М.В.

Управляющий проектом

Ольховская А.В.

Содержание

Обозначение	Наименование	Нумерация
017-25-ГП-УЧ-Т1-Кн1-СП	Состав проектной документации	4
017-25-ГП-УЧ-Т1-Кн1-СК	Состав коллектива	6
017-25-ГП-УЧ-Т1-Кн1-Т	Общие положения	7
	Раздел 1. Сведения о видах, назначении и наименованиях планируемых для размещения объектов местного значения, их основные характеристики, их местоположение (для объектов местного значения, не являющихся линейными объектами, указываются функциональные зоны), а также характеристики зон с особыми условиями использования территорий в случае, если установление таких зон требуется в связи с размещением данных объектов	8
	Раздел 2. Параметры функциональных зон, а также сведения о планируемых для размещения в них объектах федерального значения, объектах регионального значения, объектах местного значения, за исключением линейных объектов	37

Состав документа территориального планирования
«Внесение изменений в генеральный план Дальнереченского городского округа
Приморского края»

Номер тома	Обозначение	Наименование	Количество страниц/листов
		Утверждаемая часть	
		<i>Текстовые материалы</i>	
1	017-25-ГП-УЧ-Т1-Кн1	Том 1. Книга 1. Положение о территориальном планировании	49
	017-25-ГП-УЧ	Сведения о границах населенных пунктов Дальнереченского городского округа	1
		<i>Графические материалы</i>	
	017-25-ГП-УЧ-К1	Карта планируемого размещения объектов местного значения городского округа. М1:25000	1
	017-25-ГП-УЧ-К2	Карта планируемого размещения объектов местного значения. г. Дальнереченск, с. Лазо, с. Грушевое, п. Кольцевое. М1:10000	1
	017-25-ГП-УЧ-К3	Карта границ населенных пунктов, входящих в состав городского округа. М1:25000	1
	017-25-ГП-УЧ-К4	Карта функциональных зон городского округа. М1:25000	1
	017-25-ГП-УЧ-К5	Карта функциональных зон. г. Дальнереченск, с. Лазо, с. Грушевое, п. Кольцевое. М1:10000	1
		Материалы по обоснованию проекта	
		<i>Текстовые материалы</i>	
2	017-25-ГП-ОМ-Т2-Кн1	Том 2. Книга 1. Материалы по обоснованию проекта	146
		<i>Графические материалы</i>	
	017-25-ГП-ОМ-К6	Карта современного использования территории городского округа. М1:25000	1
	017-25-ГП-ОМ-К7	Карта современного использования территории. г. Дальнереченск, с. Лазо, с. Грушевое, п. Кольцевое. М1:10000	1
	017-25-ГП-ОМ-К8	Карта комплексного развития территории и размещения объектов местного значения городского округа. М1:25000	1
	017-25-ГП-ОМ-К9	Карта комплексного развития территории и размещения объектов местного значения. г. Дальнереченск, с. Лазо, с. Грушевое, п. Кольцевое. М1:10000	1
	017-25-ГП-ОМ-К10	Карта существующих и прогнозируемых ограничений использования территории городского округа. М1:25000	1
	017-25-ГП-ОМ-К11	Карта существующих и прогнозируемых ограничений использования территории. г. Дальнереченск, с. Лазо, с. Грушевое, п. Кольцевое. М1:10000	1

Состав коллектива

в разработке проекта «Внесение изменений в генеральный план Дальнереченского городского округа Приморского края» принимали участие:

Специалисты ООО «ПМ «Мастер-План»»:	
Градостроительная часть	
Зам.директора по технической политике	О.А. Собенникова
Управляющий проектом	А.В. Ольховская
Архитектор 1 категории	А.Э. Белоус
Архитектор	К.А. Кухаренко
Экономика	
Главный специалист	Н.В. Смирнов
Транспорт, инженерная подготовка территории	
Ведущий инженер	А.Ю. Туктаров
Электроснабжение, телефонизация, радиофикация и телевидение	
Ведущий инженер	И.А. Петрова
Водоснабжение, водоотведение, ливневая канализация	
Ведущий инженер	И.А. Петрова
Теплоснабжение, газоснабжение	
Ведущий инженер	И.А. Петрова
Экологическое состояние окружающей среды, санитарная очистка	
Инженер	А.А. Таловская
ИТМ ГОЧС	
Инженер	О.А. Собенникова
Сопровождение ГИС (геоинформационные системы)	
Инженер	О.В. Шаймухаметова

ОБЩИЕ ПОЛОЖЕНИЯ

Разработка проекта по внесению изменений в генеральный план Дальнереченского городского округа Приморского края выполнена по заказу Администрации Дальнереченского городского округа в соответствии с муниципальным контрактом от «23» июня 2025 года № 01203000000125000006 и заданием на проектирование.

В основу работы по разработке генерального плана Дальнереченского городского округа Приморского края лег анализ существующего положения территории городского округа, изучены и учтены особенности её градостроительного развития.

Раздел 1. Сведения о видах, назначении и наименованиях планируемых для размещения объектов местного значения, их основные характеристики, их местоположение (для объектов местного значения, не являющихся линейными объектами, указываются функциональные зоны), а также характеристики зон с особыми условиями использования территорий в случае, если установление таких зон требуется в связи с размещением данных объектов

№	Наименование функциональной зоны	Наименование объекта	Вид объекта	Местоположение	Характеристика, емкость/мощность/протяженность	Мероприятие	Очередность	S, га	Характеристики зон с особыми условиями использования территории
1	2	3	4	5	6	7	8	9	10
Социальная инфраструктура									
Объекты спорта									
1.1	Зона специализированной общественной застройки	Городской стадион	Объект капитального строительства	Приморский край, Дальнереченский ГО, г. Дальнереченск, ул. Шевчука, 1	110 чел.	Реконструкция	Расчетный срок	2,6	Не устанавливается
Транспортная инфраструктура									
Улично-дорожная сеть									
2.1		Улица в жилой застройке ул. Центральная	Линейный объект	с. Грушевое	0,78 км	Реконструкция	Расчетный срок		
2.2		Улица в жилой застройке ул. Озерная	Линейный объект	с. Грушевое	0,7 км	Реконструкция	Расчетный срок		
2.3		Улица в жилой застройке ул. Парковая	Линейный объект	с. Грушевое	0,66 км	Реконструкция	Расчетный срок		

№	Наименование функциональной зоны	Наименование объекта	Вид объекта	Местоположение	Характеристика, емкость/мощность/протяженность	Мероприятие	Очередность	S, га	Характеристики зон с особыми условиями использования территории
1	2	3	4	5	6	7	8	9	10
2.4		Улица в жилой застройке ул. Лазо	Линейный объект	с. Грушевое	0,56 км	Реконструкция	Расчетный срок		
2.5		Улица в жилой застройке ул. Зеленая	Линейный объект	с. Грушевое	0,65 км	Реконструкция	Расчетный срок		
2.6		Улица в жилой застройке ул. Сенокосная	Линейный объект	с. Грушевое	0,27 км	Реконструкция	Расчетный срок		
2.7		Улица в жилой застройке ул. Родниковая	Линейный объект	с. Грушевое	0,51 км	Реконструкция	Расчетный срок		
2.8		Улица в жилой застройке ул. Дубки	Линейный объект	с. Грушевое	0,16 км	Реконструкция	Расчетный срок		
2.9		Улица в жилой застройке ул. Русская	Линейный объект	с. Грушевое	0,28 км	Реконструкция	Расчетный срок		
2.10		Улица в жилой застройке ул. Ильинская	Линейный объект	с. Грушевое	0,2 км	Реконструкция	Расчетный срок		
2.11		Улица в жилой застройке ул. Тенистая	Линейный объект	с. Грушевое	0,34 км	Реконструкция	Расчетный срок		
2.12		Улица в жилой застройке ул. Таежная	Линейный объект	п. Кольцевое	0,70 км	Реконструкция	Расчетный срок		
2.13		Улица в жилой застройке ул. Мелехина	Линейный объект	с. Лазо	0,83 км	Реконструкция	Расчетный срок		

№	Наименование функциональной зоны	Наименование объекта	Вид объекта	Местоположение	Характеристика, емкость/мощность/протяженность	Мероприятие	Очередность	S, га	Характеристики зон с особыми условиями использования территории
1	2	3	4	5	6	7	8	9	10
2.14		Улица в жилой застройке ул. Школьная	Линейный объект	с. Лазо	0,62 км	Реконструкция	Расчетный срок		
2.15		Улица в жилой застройке ул. Мостовая	Линейный объект	с. Лазо	0,74 км	Реконструкция	Расчетный срок		
2.16		Улица в жилой застройке ул. Гагарина	Линейный объект	с. Лазо	1,26 км	Реконструкция	Расчетный срок		
2.17		Улица в жилой застройке ул. Советская	Линейный объект	с. Лазо	2,3 км	Реконструкция	Расчетный срок		
2.18		Улица в жилой застройке ул. Строительная	Линейный объект	с. Лазо	0,5 км	Реконструкция	Расчетный срок		
2.19		Улица в жилой застройке ул. Леонова	Линейный объект	с. Лазо	0,46 км	Реконструкция	Расчетный срок		
2.20		Улица в жилой застройке ул. Стрелковая	Линейный объект	с. Лазо	1,82 км	Реконструкция	Расчетный срок		
Инженерная инфраструктура									
Водоотведение									
3.1.1	Зона инженерной инфраструктуры	КОС г. Дальнереченска	Сооружение	г. Дальнереченск	Производительность 7 тыс. м3/сут	реконструкция	Расчетный срок		Ориентировочная (нормативная) санитарно-защитная зона -

№	Наименование функциональной зоны	Наименование объекта	Вид объекта	Местоположение	Характеристика, емкость/мощность/протяженность	Мероприятия	Очередность	S, га	Характеристики зон с особыми условиями использования территории
1	2	3	4	5	6	7	8	9	10
									15 м
3.1.2	Зона инженерной инфраструктуры	КНС №1	Сооружение	г. Дальнереченск	Производительность 16,56 тыс. м3/сут	реконструкция	Расчетный срок		Ориентировочная (нормативная) санитарно-защитная зона - 15 м
3.1.3	Зона инженерной инфраструктуры	КНС №2	Сооружение	г. Дальнереченск	Производительность 4,320 тыс. м3/сут	реконструкция	Расчетный срок		Ориентировочная (нормативная) санитарно-защитная зона - 15 м
3.1.4	Зона инженерной инфраструктуры	КНС №3	Сооружение	г. Дальнереченск	Производительность 8,640 тыс. м3/сут	реконструкция	Расчетный срок		Ориентировочная (нормативная) санитарно-защитная зона - 15 м
3.1.5	Зона инженерной инфраструктуры	КНС №4	Сооружение	г. Дальнереченск	Производительность 4,320 тыс. м3/сут	реконструкция	Расчетный срок		Ориентировочная (нормативная) санитарно-защитная зона - 15 м
3.1.6	Зона инженерной инфраструктуры	КНС №5	Сооружение	г. Дальнереченск	Производительность 32 тыс. м3/сут	реконструкция	Расчетный срок		Ориентировочная (нормативная) санитарно-

№	Наименование функциональной зоны	Наименование объекта	Вид объекта	Местоположение	Характеристика, емкость/мощность/протяженность	Мероприятия	Очередность	S, га	Характеристики зон с особыми условиями использования территории
1	2	3	4	5	6	7	8	9	10
									защитная зона - 15 м
3.1.7	Зона инженерной инфраструктуры	КНС №6	Сооружение	г. Дальнереченск	Производительность 4,0 тыс. м3/сут	реконструкция	Расчетный срок		Оrientировочная (нормативная) санитарно-защитная зона - 15 м
3.1.8	Зона инженерной инфраструктуры	КНС №7	Сооружение	г. Дальнереченск	Производительность 1,2 тыс. м3/сут	реконструкция	Расчетный срок		Оrientировочная (нормативная) санитарно-защитная зона - 15 м
3.1.9	Зона инженерной инфраструктуры	КНС №8	Сооружение	г. Дальнереченск	Производительность 3,6 тыс. м3/сут	реконструкция	Расчетный срок		Оrientировочная (нормативная) санитарно-защитная зона - 15 м
3.1.10	Зона инженерной инфраструктуры	КНС №1 ЛДК	Сооружение	г. Дальнереченск	Производительность 3,6 тыс. м3/сут	реконструкция	Расчетный срок		Оrientировочная (нормативная) санитарно-защитная зона - 15 м
3.1.11	Зона инженерной инфраструктуры	КНС №2 ЛДК	Сооружение	г. Дальнереченск	Производительность 3,0 тыс. м3/сут	реконструкция	Расчетный срок		Оrientировочная (нормативная) санитарно-защитная зона - 15 м
3.1.12	Зона	КНС №3 ЛДК	Сооружение	г. Дальнереченск	Производитель	реконструк	Расчетный		Оrientировочна

№	Наименование функциональной зоны	Наименование объекта	Вид объекта	Местоположение	Характеристика, емкость/мощность/протяженность	Мероприятия	Очередность	S, га	Характеристики зон с особыми условиями использования территории
1	2	3	4	5	6	7	8	9	10
	инженерной инфраструктуры				ьность 6,24 тыс. м3/сут	ция	срок		я (нормативная) санитарно-защитная зона - 15 м
3.1.13	Зона инженерной инфраструктуры	КНС по ул. Свердлова	Сооружение	г. Дальнереченск	Производительность до 1 тыс. м3/сут	строительство	Расчетный срок		Ориентировочная (нормативная) санитарно-защитная зона - 15 м
3.1.14	Зона инженерной инфраструктуры	КНС по ул. Терешковой	Сооружение	г. Дальнереченск	Производительность до 1 тыс. м3/сут	строительство	Расчетный срок		Ориентировочная (нормативная) санитарно-защитная зона - 15 м
3.1.15	Зона инженерной инфраструктуры	КНС по ул. Трудовая	Сооружение	г. Дальнереченск	Производительность до 1 тыс. м3/сут	строительство	Расчетный срок		Ориентировочная (нормативная) санитарно-защитная зона - 15 м
3.1.16	Зона инженерной инфраструктуры	КНС по ул. Пригородная	Сооружение	г. Дальнереченск	Производительность до 1 тыс. м3/сут	строительство	Расчетный срок		Ориентировочная (нормативная) санитарно-защитная зона - 15 м
3.1.17	Зона инженерной	КНС по ул. Первомайская	Сооружение	г. Дальнереченск	Производительность до 1 тыс. м3/сут	строительство	Расчетный срок		Ориентировочная (нормативная) санитарно-

№	Наименование функциональной зоны	Наименование объекта	Вид объекта	Местоположение	Характеристика, емкость/мощность/протяженность	Мероприятие	Очередность	S, га	Характеристики зон с особыми условиями использования территории
1	2	3	4	5	6	7	8	9	10
	инфраструктуры								защитная зона - 15 м
3.1.18	Зона инженерной инфраструктуры	КОС Дальнереченск-II	Сооружение	г. Дальнереченск	Производительность 1 тыс. м3/сут	реконструкция	Расчетный срок		Ориентировочная (нормативная) санитарно-защитная зона - 15 м
3.1.19	Зона инженерной инфраструктуры	КОС для юго-западной части города	Сооружение	с. Лазо	Производительность до 1 тыс. м3/сут	строительство	Расчетный срок		Ориентировочная (нормативная) санитарно-защитная зона - 15 м
3.1.20	Зона инженерной инфраструктуры	КНС по ул. 1-я Пограничная	Сооружение	с. Лазо	Производительность до 0,5 тыс. м3/сут	строительство	Расчетный срок		Ориентировочная (нормативная) санитарно-защитная зона - 15 м
3.1.21	Зона инженерной инфраструктуры	КНС по ул. 1-я Партизанская	Сооружение	с. Лазо	Производительность до 0,1 тыс. м3/сут	строительство	Расчетный срок		Ориентировочная (нормативная) санитарно-защитная зона - 15 м
3.1.22	-	Канализация самотечная	Линейный объект	с. Лазо	Протяженность 10634 м	строительство	Расчетный срок		
3.1.23	-	Канализация напорная	Линейный объект	с. Лазо	Протяженность 1380 м	строительство	Расчетный срок		
3.1.24	-	Канализация	Линейный	г. Дальнереченск	Протяженность	строительство	Расчетный		

№	Наименование функциональной зоны	Наименование объекта	Вид объекта	Местоположение	Характеристика, емкость/мощность/протяженность	Мероприятия	Очередность	S, га	Характеристики зон с особыми условиями использования территории
1	2	3	4	5	6	7	8	9	10
		самотечная Дальнереченск-II	объект		3100 м	во	срок		
3.1.25	-	Канализация самотечная Дальнереченск-II	Линейный объект	г. Дальнереченск	Протяженность 3100 м	строительство	Расчетный срок		
3.1.26	-	Канализация самотечная г. Дальнереченск	Линейный объект	г. Дальнереченск	Общей протяженностью 20053 м	строительство	Расчетный срок		
3.1.27	-	Канализация напорная г. Дальнереченск	Линейный объект	г. Дальнереченск	Общей протяженностью 6484 м	строительство	Расчетный срок		
3.1.28	-	Выпуск	Линейный объект	с. Лазо	Протяженность 348 м	строительство	Расчетный срок		
Водоснабжение									
3.2.1	Зона инженерной инфраструктуры	Галерейный инфильтрационный водозабор «Вагутонский»	Сооружение	г. Дальнереченск ул. Краснофлотская, 18	Мощность 13,5 тыс. м3/сут	реконструкция	Расчетный срок		
3.2.2		Водоводы от водозабора «Вагутонский»	Линейный объект	Дальнереченский городской округ Приморского края	2d Протяженность 10000 м	строительство	Расчетный срок		
3.2.3		Кольцевые водопроводы для существующей застройки ЛДК	Линейный объект	Дальнереченский городской округ Приморского края	Протяженность 5540 м	строительство	Расчетный срок		
3.2.4		Кольцевые водопроводы для	Линейный объект	Дальнереченский городской округ	Протяженность 2973 м	строительство	Расчетный срок		

№	Наименование функциональной зоны	Наименование объекта	Вид объекта	Местоположение	Характеристика, емкость/мощность/протяженность	Мероприятия	Очередность	S, га	Характеристики зон с особыми условиями использования территории
1	2	3	4	5	6	7	8	9	10
		существующей застройки г. Дальнереченск		Приморского края		во			
3.2.5		Кольцевые водопроводы для существующей застройки г. Дальнереченск	Линейный объект	Дальнереченский городской округ Приморского края	Протяженность 5167 м	строительств	Расчетный срок		
3.2.6		Кольцевые водопроводы для существующей застройки г. Дальнереченск	Линейный объект	Дальнереченский городской округ Приморского края	Протяженность 10329 м	строительств	Расчетный срок		
3.2.7	Зона инженерной инфраструктуры	Водозабор для Дальнереченск-II	Сооружение	Дальнереченский городской округ Приморского края	Мощность 0,5 тыс. м3/сут	строительств	Расчетный срок		
3.2.8		Кольцевые водопроводы для существующей застройки Дальнереченск-II	Линейный объект	Дальнереченский городской округ Приморского края	Протяженность 6491 м	строительств	Расчетный срок		
3.2.9	Зона инженерной инфраструктуры	Водозабор для с Лазо	Сооружение	с. Лазо	Мощность 0,3 тыс. м3/сут	строительств	Расчетный срок		
3.2.10		Кольцевые водопроводы для	Линейный объект	с. Лазо	Протяженность 14270 м	строительств	Расчетный срок		

№	Наименование функциональной зоны	Наименование объекта	Вид объекта	Местоположение	Характеристика, емкость/мощность/протяженность	Мероприятия	Очередность	S, га	Характеристики зон с особыми условиями использования территории
1	2	3	4	5	6	7	8	9	10
		существующей и планируемой застройки с. Лазо				во			
3.2.11	Зона инженерной инфраструктуры	Водозабор для с. Лазо	Сооружение	с. Лазо	Мощность 0,2 тыс. м3/сут	строительство	Расчетный срок		
3.2.12		Кольцевые водопроводы для существующей и планируемой застройки с. Лазо	Линейный объект	с. Лазо	Протяженность 3115 м	строительство	Расчетный срок		
Газоснабжение									
3.3.1		ГГРП-2 Дальнереченск	Сооружение	г. Дальнереченск	9525 м³/час	строительство	Расчетный срок		
3.3.2		ГГРП Дальнереченск 2	Сооружение	г. Дальнереченск	402 м³/час	строительство	Расчетный срок		
3.3.3		ГГРП Лазо	Сооружение	с. Лазо	1288 м³/час	строительство	Расчетный срок		
3.3.4		ГРП 52	Сооружение	г. Дальнереченск	1355 м³/час	строительство	Расчетный срок		
3.3.5		ГРП 53	Сооружение	г. Дальнереченск	1359 м³/час	строительство	Расчетный срок		

№	Наименование функциональной зоны	Наименование объекта	Вид объекта	Местоположение	Характеристика, емкость/мощность/протяженность	Мероприятия	Очередность	S, га	Характеристики зон с особыми условиями использования территории
1	2	3	4	5	6	7	8	9	10
3.3.6		ГРП 54	Сооружение	г. Дальнереченск	1162 м³/час	строительство	Расчетный срок		
3.3.7		ГРП 55	Сооружение	г. Дальнереченск	1226 м³/час	строительство	Расчетный срок		
3.3.8		ГРП 56	Сооружение	г. Дальнереченск	503 м³/час	строительство	Расчетный срок		
3.3.9		ГРП 57	Сооружение	г. Дальнереченск	704 м³/час	строительство	Расчетный срок		
3.3.10		ГРП 58	Сооружение	с. Лазо	637 м³/час	строительство	Расчетный срок		
3.3.11		ГРП 58/1	Сооружение	с. Лазо	123 м³/час	строительство	Расчетный срок		
3.3.12		ГРП 59	Сооружение	п. Кольцевое	158 м³/час	строительство	Расчетный срок		
3.3.13	-	Газопровод высокого давления 1 категории, Р до 1,2 МПа	Линейный объект	Дальнереченский городской округ Приморского края	Протяженность 20102 м	строительство	Расчетный срок		
3.3.14	-	Газопровод высокого давления 2	Линейный объект	Дальнереченский городской округ	Протяженность 22311 м	строительство	Расчетный срок		

№	Наименование функциональной зоны	Наименование объекта	Вид объекта	Местоположение	Характеристика, емкость/мощность/протяженность	Мероприятия	Очередность	S, га	Характеристики зон с особыми условиями использования территории
1	2	3	4	5	6	7	8	9	10
		категории, Р до 0,6 МПа		Приморского края		во			
Теплоснабжение									
3.4.1	Зона инженерной инфраструктуры	БМК № 40	Сооружение	с. Лазо ул. Стрелковая, 1	Мощность 4,5 Гкал/ч	реконструкция	Расчетный срок		

Раздел 2. Параметры функциональных зон, а также сведения о планируемых для размещения в них объектах федерального значения, объектах регионального значения, объектах местного значения, за исключением линейных объектов

Таблица 2.1– Параметры функциональных зон* для г. Дальнереченска и МО

НАИМЕНОВАНИЕ ФУНКЦИОНАЛЬНОЙ ЗОНЫ	Г. Дальнереченск					МО	
	Площадь, м2	Максимальная этажность застройки зоны	Ср. плотность населения зоны, /Макс. Плотность населения зоны чел/га**	Численность населения, чел.	Сведения о планируемых объектах федерального, регионального, местного значения (за исключением линейных объектов)	Сведения о планируемых объектах федерального, регионального, местного значения (за исключением линейных объектов)	Площадь, м2
1	2	3	4	5	6		7
Зона акваторий	3915783,74						8736678,39
Зона застройки индивидуальными жилыми домами	14027808,54	3					
Зона застройки малоэтажными жилыми домами (до 4 этажей, включая мансардный)	350739,88	4					
Зона застройки среднеэтажными жилыми домами (от 5 до 8 этажей, включая мансардный)	3724282,88	9					
Зона инженерной инфраструктуры	585226,82						17667,48
Зона кладбищ	608790,90						
Зона лесов							54063669,08
Зона озелененных территорий общего пользования (парки, сады, скверы, бульвары, городские леса)	323854,56						
Зона озелененных территорий специального назначения	2543,72						
Зона отдыха	275196,57						
Зона режимных территорий	773329,83						857294,48
Зона садоводства, огородничества	11539776,89						
Зона сельскохозяйственных угодий							83621426,08
Зона складирования и захоронения отходов							39989,61
Зона смешанной и общественно-деловой застройки	480354,59						

Зона специализированной общественной застройки	512000,03				<p>1. Межмуниципальный перинатальный центр. Мощность круглосуточного стационара, 30 коек</p> <p>2. Межмуниципальный центр общественного здоровья. Мощность круглосуточного стационара, 30 коек</p> <p>3. Планируемый к реконструкции КГА ПОУ «Промышленно-технологический колледж». Вместимость 450 мест</p> <p>4. Планируемый к реконструкции Городской стадион Единая пропускная способность 110 чел.</p>		
Зона транспортной инфраструктуры	4663399,54					1. Реконструкция посадочной площадки с переводом из класса «Е» в класс «Д» и удлинением ВПП	3294167,9
Зоны рекреационного назначения	35979600,21						
Зоны сельскохозяйственного использования	17673133,57						12855653,81
Иные зоны	5693710,76						1148157,85
Иные зоны сельскохозяйственного назначения	765014,49						
Коммунально-складская зона	1604283,99						
Многофункциональная общественно-деловая зона	1004654,15						
Производственная зона	3860079,69						

общий итог, га	108363565,5						164634704,7
-----------------------	--------------------	--	--	--	--	--	--------------------

*Функциональные зоны в материалах проекта приведены в соответствие с Приказом Минэкономразвития России от 09.01.2018 N 10 «Об утверждении Требований к описанию и отображению в документах территориального планирования объектов федерального значения, объектов регионального значения, объектов местного значения и о признании утратившим силу приказа Минэкономразвития России от 7 декабря 2016 г. N 793».

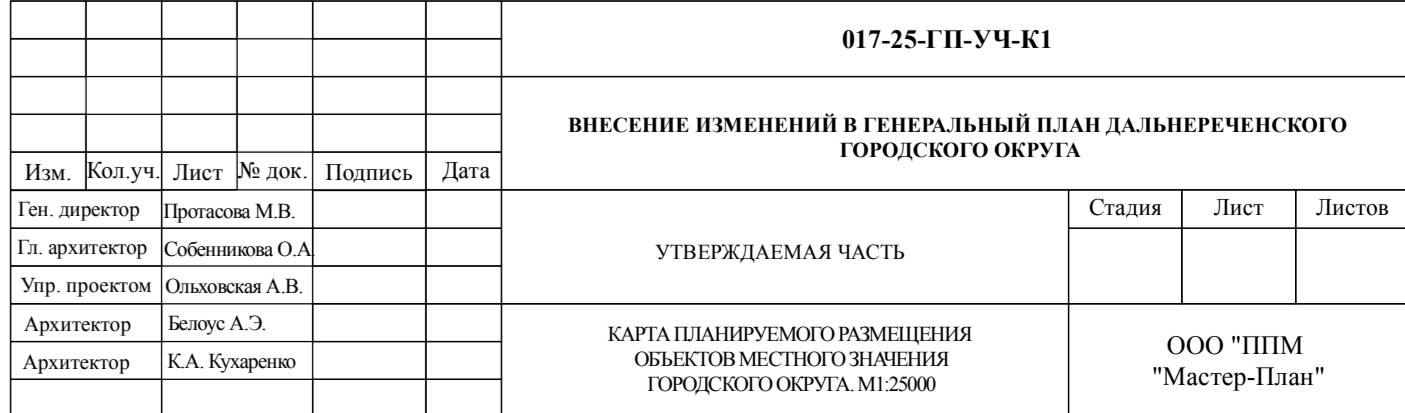
Таблица 2.2– Параметры функциональных зон* для п. Кольцевое и с. Грушевое

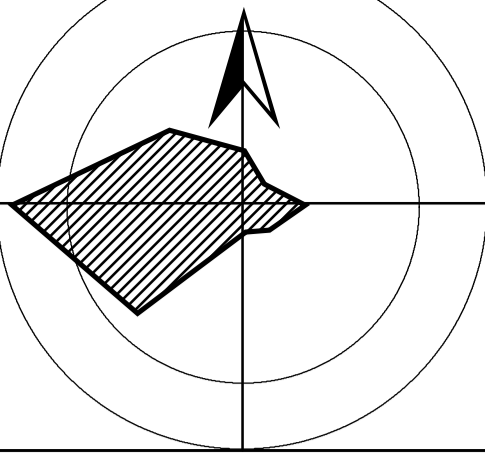
НАИМЕНОВАНИЕ ФУНКЦИОНАЛЬНОЙ ЗОНЫ	п. Кольцевое					С. Грушевое				
	Площадь, м2	Максимальная этажность застройки зоны	Плотность населения зоны, /Макс. Плотность населения зоны	Численность населения, чел.	Сведения о планируемых объектах федерального, регионального, местного значения (за исключением линейных объектов)	Площадь, м2	Максимальная этажность застройки зоны	Плотность населения зоны, /Макс. Плотность населения зоны	Численность населения, чел.	Сведения о планируемых объектах федерального, регионального, местного значения (за исключением линейных объектов)
1	2	3	4	5	6	7	8	9	10	11
Зона застройки индивидуальными жилыми домами	328220,75	3				3242095,86				
Зона застройки малоэтажными жилыми домами (до 4 этажей, включая мансардный)	224978,71	4				209592,10				
Зона режимных территорий	76449,66									
Зона садоводства, огородничества						97145,57				
Зона специализированной общественной застройки						2855,71				
Зона транспортной инфраструктуры						272405,25				
Зона кладбищ						12670,91				
Зона озелененных территорий специального назначения						73081,41				
Коммунально-складская зона						22894,31				
Многофункциональная общественно-деловая зона	75024,39									
Производственная зона	3565707,89									
общий итог, га	4270381,41					3932741,16				

Таблица 2.4– Параметры функциональных зон* для с. Лазо

НАИМЕНОВАНИЕ ФУНКЦИОНАЛЬНО Й ЗОНЫ	п. Кольцевое				
	Площадь, м2	Максимальная этажность застройки зоны	Ср. плотность населения зоны, /Макс. Плотность населения зоны чел/га**	Численность населения, чел.	Сведения о планируемых объектах федерального, регионального, местного значения (за исключением линейных объектов)
1	2	3	4	5	6
Зона акваторий	451763,07				
Зона застройки индивидуальными жилыми домами	3875055,23	3			
Зона застройки малоэтажными жилыми домами (до 4 этажей, включая мансардный)	13244,96	4			
Зона инженерной инфраструктуры	7653,70				
Зона кладбищ	101015,71				
Зона озелененных территорий общего пользования (парки, сады, скверы, бульвары, городские леса)	231739,40				
Зона режимных территорий	60032,09				
Зона специализированной общественной застройки	14255,19				
Зона транспортной инфраструктуры	405631,47				
Зоны рекреационного назначения	5960788,93				
Зоны сельскохозяйственного использования	3687640,30				
Иные зоны	1419049,98				
Многофункциональная общественно-деловая зона	19802,75				
Производственная зона	72981,73				
общий итог, га	16320654,58				

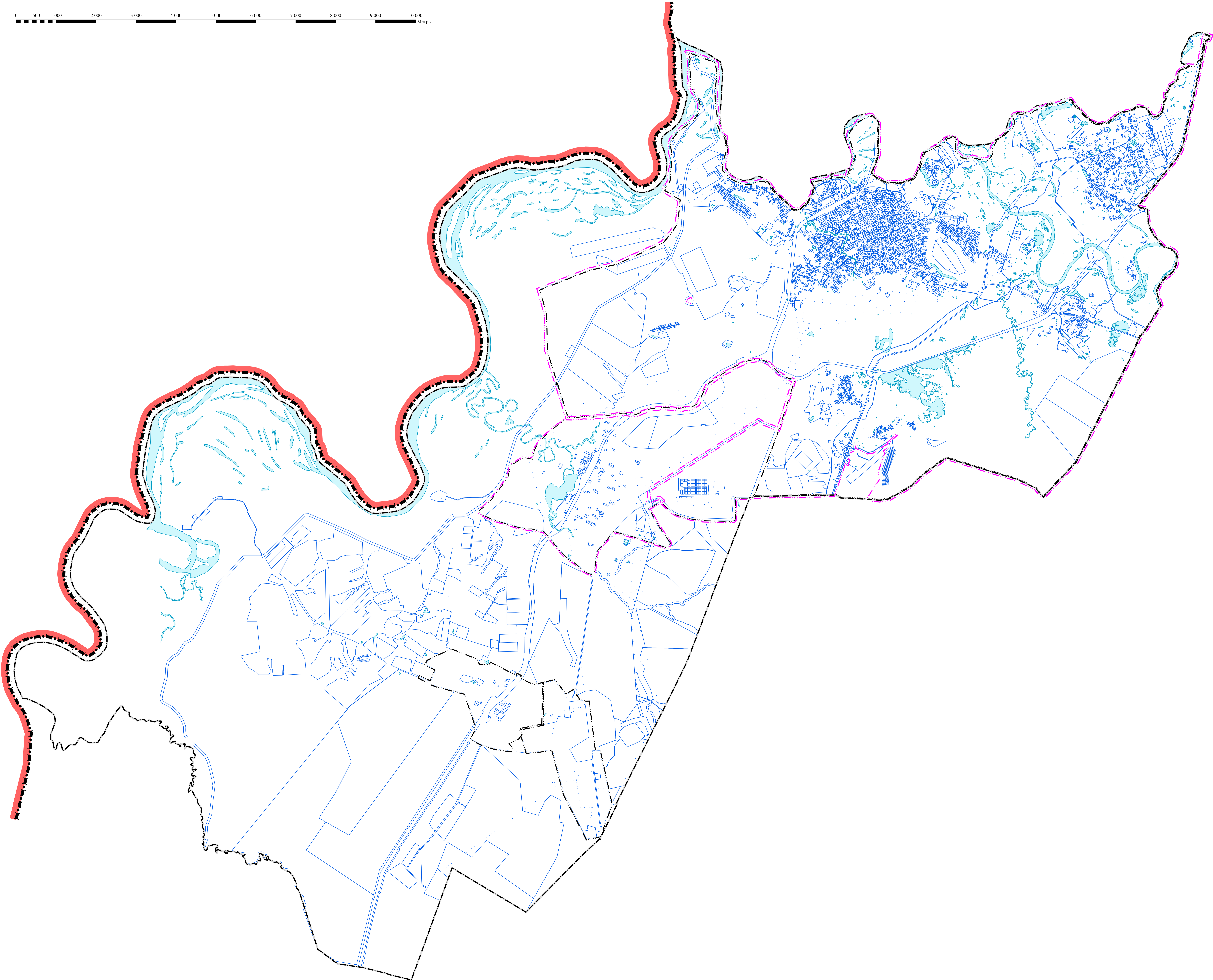
*Функциональные зоны в материалах проекта приведены в соответствие с Приказом Минэкономразвития России от 09.01.2018 N 10 «Об утверждении Требований к описанию и отображению в документах территориального планирования объектов федерального значения, объектов регионального значения, объектов местного значения и о признании утратившим силу приказа Минэкономразвития России от 7 декабря 2016 г. N 793».





ВНЕСЕНИЕ ИЗМЕНЕНИЙ В ГЕНЕРАЛЬНЫЙ ПЛАН ДАЛЬНЕРЕЧЕНСКОГО ГОРОДСКОГО ОКРУГА

КАРТА ГРАНИЦ НАСЕЛЕННЫХ ПУНКТОВ, ВХОДЯЩИХ В СОСТАВ ГОРОДСКОГО ОКРУГА. М1:25000



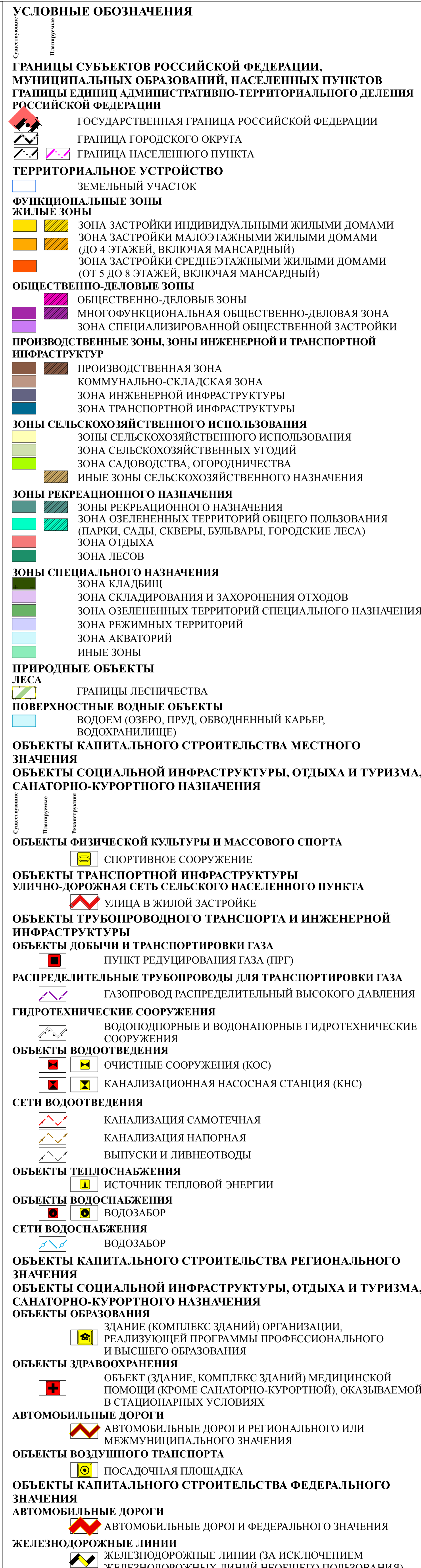
УСЛОВНЫЕ ОБОЗНАЧЕНИЯ
ГРАНИЦЫ СУБЪЕКТОВ РОССИЙСКОЙ ФЕДЕРАЦИИ, МУНИЦИПАЛЬНЫХ ОБРАЗОВАНИЙ, НАСЕЛЕННЫХ ПУНКТОВ
ГРАНИЦЫ ЕДИНИЦ АДМИНИСТРАТИВНО-ТЕРРИТОРИАЛЬНОГО ДЕЛЕНИЯ РОССИЙСКОЙ ФЕДЕРАЦИИ

- Государственная граница Российской Федерации
- Граница городского округа
- Граница населенного пункта

ТЕРРИТОРИАЛЬНОЕ УСТРОЙСТВО
ЗЕМЕЛЬНЫЙ УЧАСТОК

ПОВЕРХНОСТНЫЕ ВОДНЫЕ ОБЪЕКТЫ
ВОДОЕМ (ОЗЕРО, ПРУД, ОБВОДНЕННЫЙ КАРЬЕР, ВОДОХРАНИЛИЩЕ)

017-25-ПЗ-9483									
ВНЕСЕНИЕ ИЗМЕНЕНИЙ В ГЕНЕРАЛЬНЫЙ ПЛАН ДАЛЬНЕРЕЧЕНСКОГО ГОРОДСКОГО ОКРУГА									
Имя	Фамилия	Пол	Дата	Подпись	Дата				
Имя	Фамилия	Пол	Дата	Подпись	Дата				
Имя	Фамилия	Пол	Дата	Подпись	Дата				
Имя	Фамилия	Пол	Дата	Подпись	Дата				
Имя	Фамилия	Пол	Дата	Подпись	Дата				
Имя	Фамилия	Пол	Дата	Подпись	Дата				
Имя	Фамилия	Пол	Дата	Подпись	Дата				
Имя	Фамилия	Пол	Дата	Подпись	Дата				
Имя	Фамилия	Пол	Дата	Подпись	Дата				
УТВЕРЖДАЮЩАЯ ЧАСТЬ						Согласен	Внес	Досто	
ПОДПИСАНИЕ И ПЕЧАТЪЮ КОМПЕТЕНТНОГО ЛИЦА						ООО "ИМ" "Мастер-План"			

[illegible]